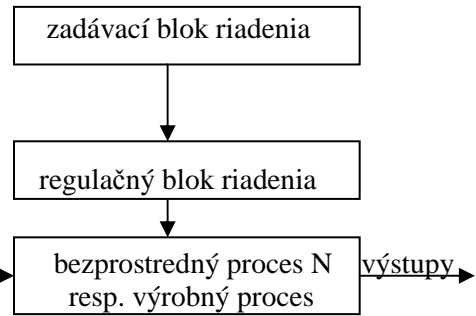
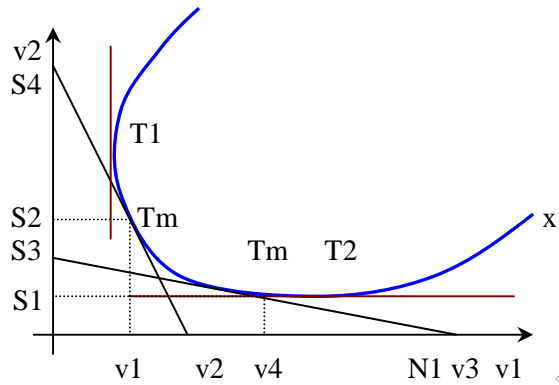
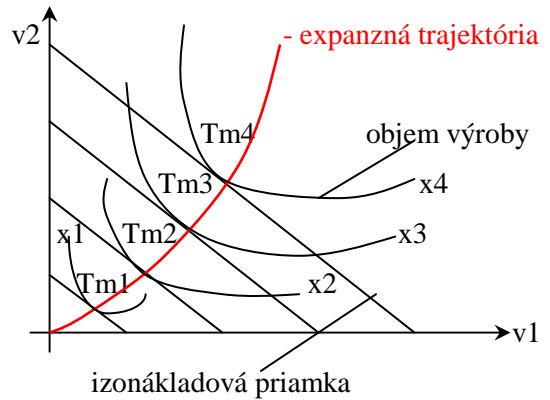
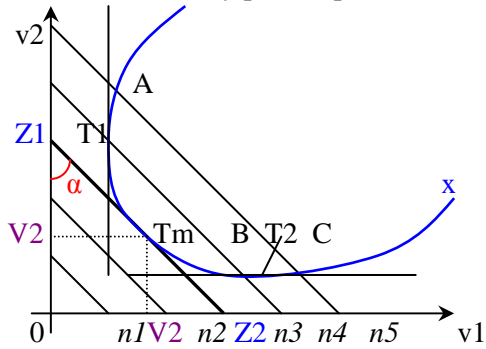


pokr. – hľadáme taký pomer, pri ktorom sú náklady najmenšie



Úloha regulačného bloku riadenia: koordinovanie a usmerňovanie procesov vo vnútri podniku
 je 1. dodržiavanie zadaných vstupných parametrov
 2. riešenie rušivých vplyvov

- regulácia na vstupe - a/ aktívna - vieme voliť vstupy a meniť ich
 b/ pasívna - vstupy nedokážeme meniť
 c/ aktívna regulácia bezprostredného procesu riadenia
 d/ riadenie pomocou výstupu

T: ROZPOČTOVNÍCTVO

Jestvujú 2 vývojové tendencie: 1. rozpočtovanie režijných nákladov
2. riadenie hodnotovej stránky reprodukčného procesu

Charakteristika: - nástroj riadenia (→ plánovanie) vo fáze ukladania úloh
- nástroj riadenia hodnotovej stránky reprodukčného procesu
- vnútropodnikové zameranie
- krátkodobé riadenie → časový úsek (nie výrobok)

Obsahové vymedzenie

(totožné s predmetom vnútropodnikové účtovníctva)

- rozpočet nákladov
- rozpočet výnosov
- rozpočet hospodárskeho výsledku
- rozpočet zásob
- rozpočet nákladov na reguláciu
- rozpočet časového rozlíšenia

Funkcia

- nástroj riadenia vnútropodnikových útvarov
 - stanovenie noriem individuálnym prepočtom
 - stanovenie nákladov na základe skutočného priebehu v uplynulých obdobiach
 - limitovaním nákladov (pri sledovaní určitého zámeru, cieľa)

Technika

- transformácia účelového členenia nákladov na druhové (opačne ako v účtovníctve)