

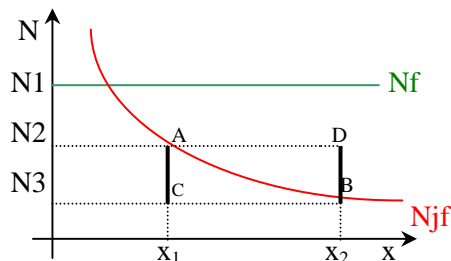
**Zásady pri syntetických modeloch:**

1. Pred samotným výpočtom parametrov nákladového modelu je potrebná úprava východiskových údajov. Potrebujeme vecné a časové zosúladienie údajov o nákladoch a objeme výroby.
2. Odstránenie nežiadúcich vplyvov, ktoré by mohli skresliť parametre nákladového modelu (napr. predaj investičného majetku)
3. Požiadavky na výber typu nákladového modelu (pod typom sa myslí závislosť nákladového modelu; lineárna resp. nelineárna). Zvyčajne sa používa lineárny nákladový model.
4. Pri interpretácii nákladového modelu zistené parametre sú údaje vypočítané a môžu sa odlišovať od skutočnosti → treba ich hľadať orientačne.
5. Pri nákladových modeloch fixujeme podmienky minulosti a vieme dokonale zhodnotiť ako vyzerá náš nákladový model predtým.

**ANALYTICKÉ NÁKLADOVÉ MODELY**

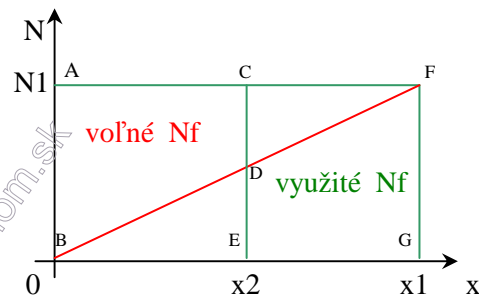
- nezaoberajú sa nákladmi ako celkom, ale skúmajú len niektoré ich časti

1. nákladový model



- relatívny pokles Nf na jednotku objemu výroby

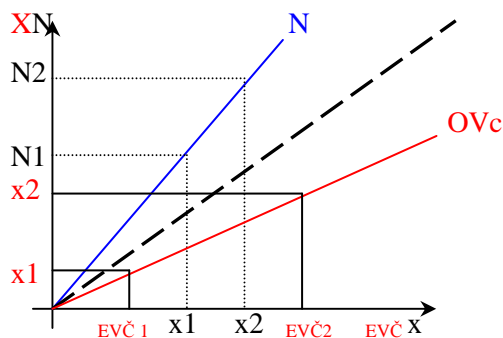
2. nákladový model – hovorí o využití voľných Nf

**T: Závislosť objemu výroby od vkladných EVČ**

OVc - objem výroby celkom

OVj - objem výroby na jednotku vkladov EVČ

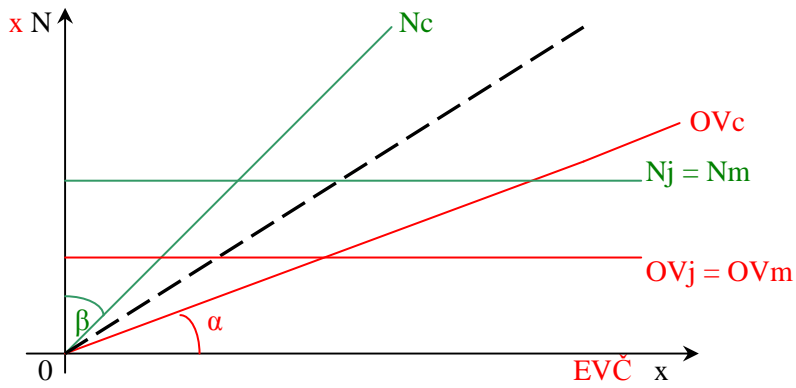
$$OVj = OVc / EVČ$$



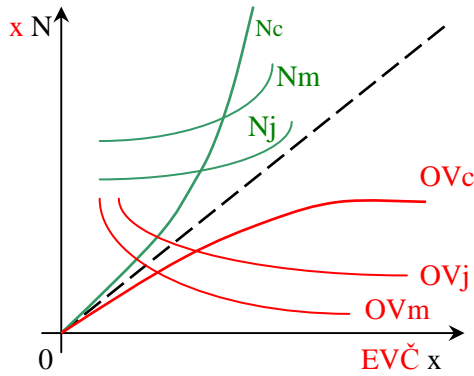
OVh - hraničný (prírastkový) objem výroby =  $OV_2 - OV_1$

OVjh - hraničný (prírastkový) objem výroby na jednotku vkladov =  
 $= \Delta OV / \Delta EVČ = (OV_2 - OV_1) / (EVČ_2 - EVČ_1)$

OVm - marginálny objem výroby =  $\lim_{\Delta EVČ \rightarrow 0} (\Delta OV / \Delta EVČ)$



podproporcionálny priebeh



nadproporcionálny priebeh

