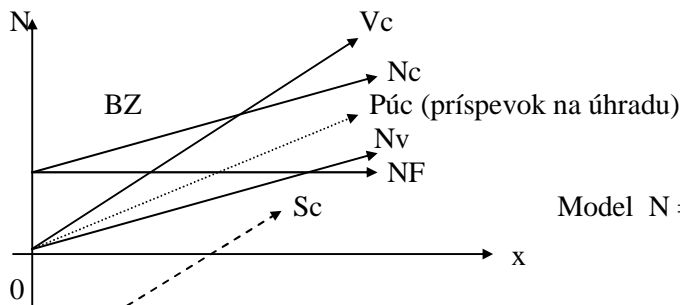
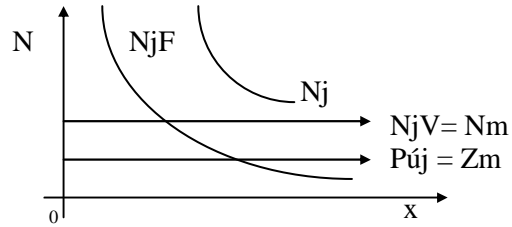
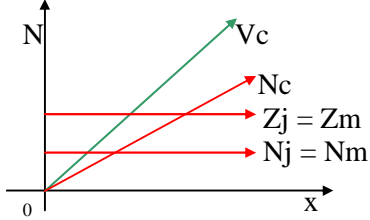


T: Syntetické nákladové modely.

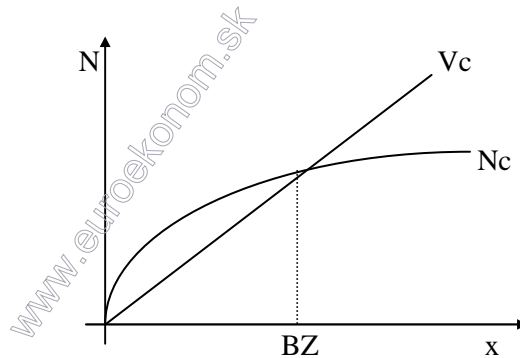
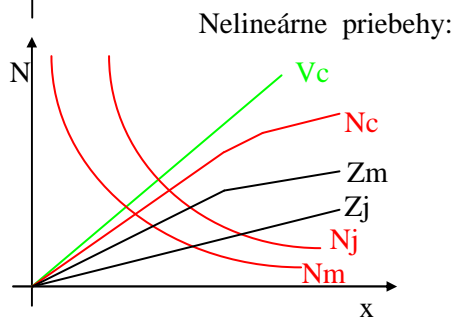
Lineárna závislosť nákladov od objemu výroby

Model $N = bx$

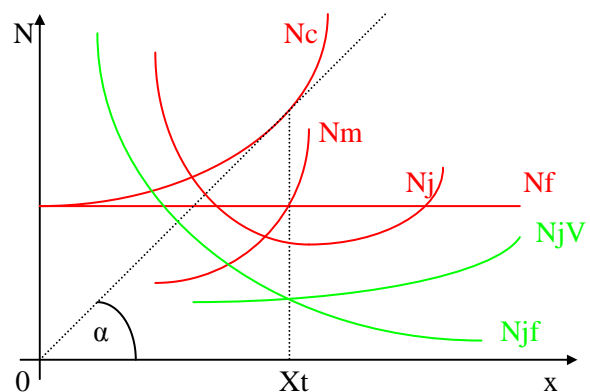
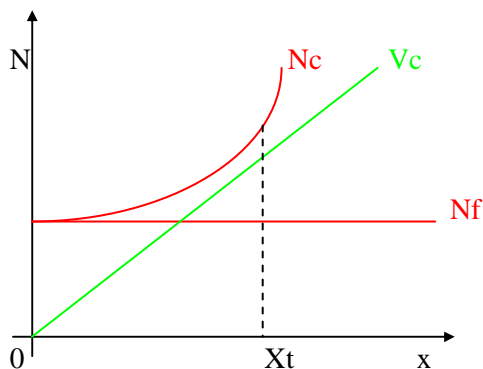
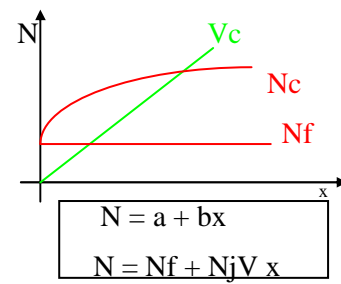
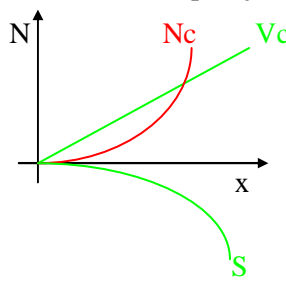
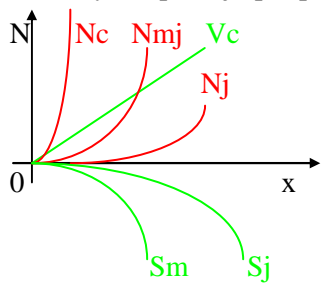


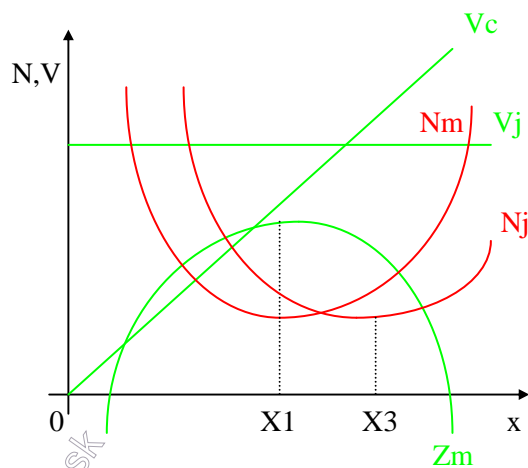
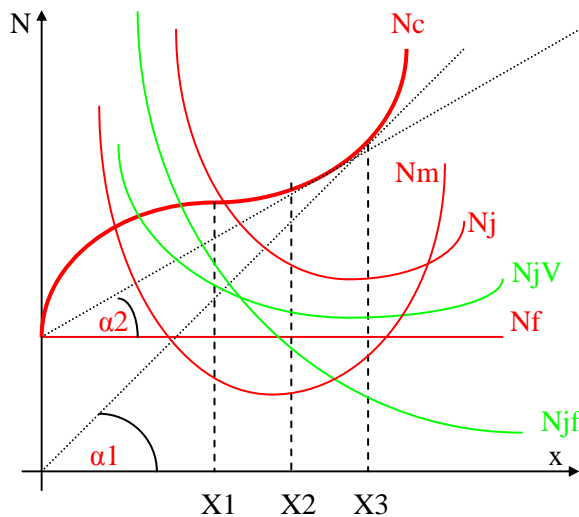
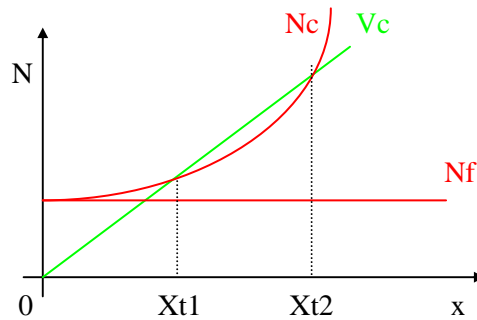
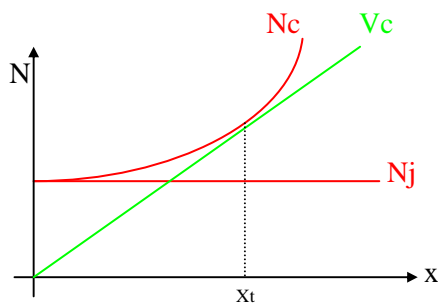
Model $N = a + bx$

$$C_j - N_j = m$$



Náklady sa správajú podproporcionálne, ale nezabezpečujú nám zisk v celom období -od bodu vzrastu.





V objeme výroby od 0 po X_1 sa zlepšujú podmienky výroby, čo sa prejaví poklesom MC. V objeme výroby väčšom ako X_1 sa podmienky výroby zhoršujú a MC rastú. V objeme výroby 0 až X_2 sa zlepšuje hospodárnosť, ktorá dosiahne svoje maximum v bode, v ktorom sa MC vyrovnajú N_{jV} . Aj keď v záverečnom intervale sa podmienky výroby už zhoršujú, hospodárnosť rastie a zastaví sa až v objeme výroby X_2 . Od objemu výroby X_2 sa hospodárnosť zhoršuje. Rast MC je rýchlejší ako rast N_j . Od objemu výroby 0 až X_3 sa efektívnosť meraná ziskom zlepšuje, napriek tomu, že v objeme výroby od X_1 po X_3 sa hospodárnosť zhoršuje. Je to spôsobené tým, že rast N_j je pomalší ako je . V objeme výroby väčšom ako je X_3 N_f už klesajú pomalšie ako je rast N_{jV} , a preto N_j stúpajú a efektívnosť sa znižuje.

Pr. ku C4 :

Podnik má 2 výrobné prevádzky. V prevádzke I. vyrába výrobky U, V, v prevádzke II. výrobok Z. Podnik má ešte odbytové a správne stredisko. Plánovaná výroba v kusoch:

U 250 ks 1,5 Nh
 V 120 ks 1 Nh
 Z 100 ks -

Rozpočítované priame náklady na 1 ks výrobku	U	V	Z
priamy materiál	330	150	200
priame mzdy	150	200	180
predajná cena	950	1 300	1 100

Rozpočítované nepriame N : I. ... 83 160,- II. ... 40 000,- Spr.s. ... 35 775,- Odb.s. ... 40 000,-

Ú: Zostavte predbežné kalkulácie, zisk a UVNV. Podmienky: - náklady I. sa rozvrhujú na výrobky podľa Nh. N spr.s. podľa rozpočítovaných priamych miezd, N odb. s. podľa rozpočítovaných priamych nákladov.